

Beskyttelsesdispersjon Extra RM 782

Innledende behandling

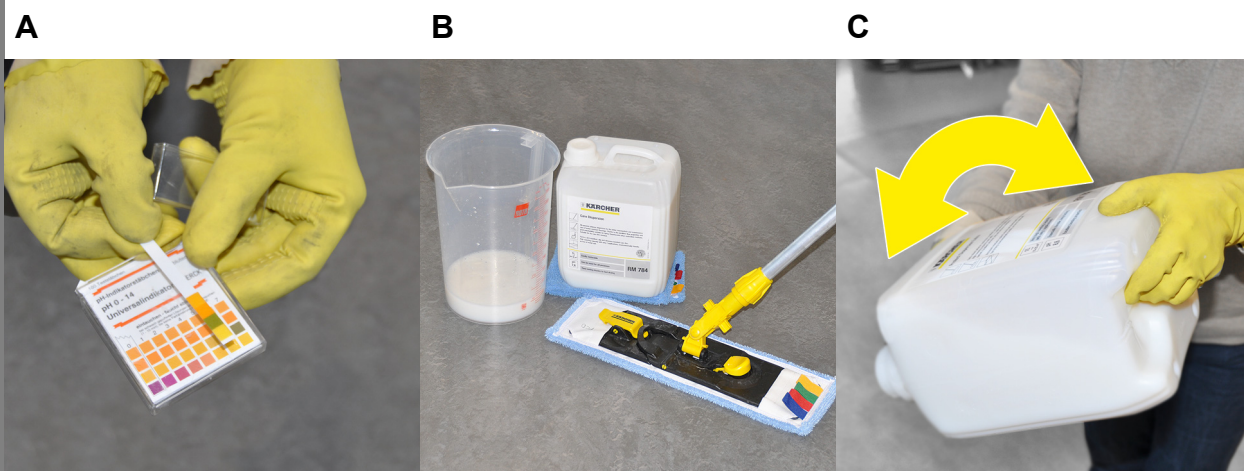


⚠ ADVARSEL

Dette er kun en kort anvisning! Før bruk av rengjøringsmiddelet, les produktanvisningene og følg sikkerhetsanvisningene på produktetiketten. Følg doseringsanvisningene fra produsenten. Hvis sikkerhetsanvisningene ikke følges, kan dette medføre skader på rengjøringsobjektet, fare for miljøet og fare for brukeren og andre personer.

Forberedelser

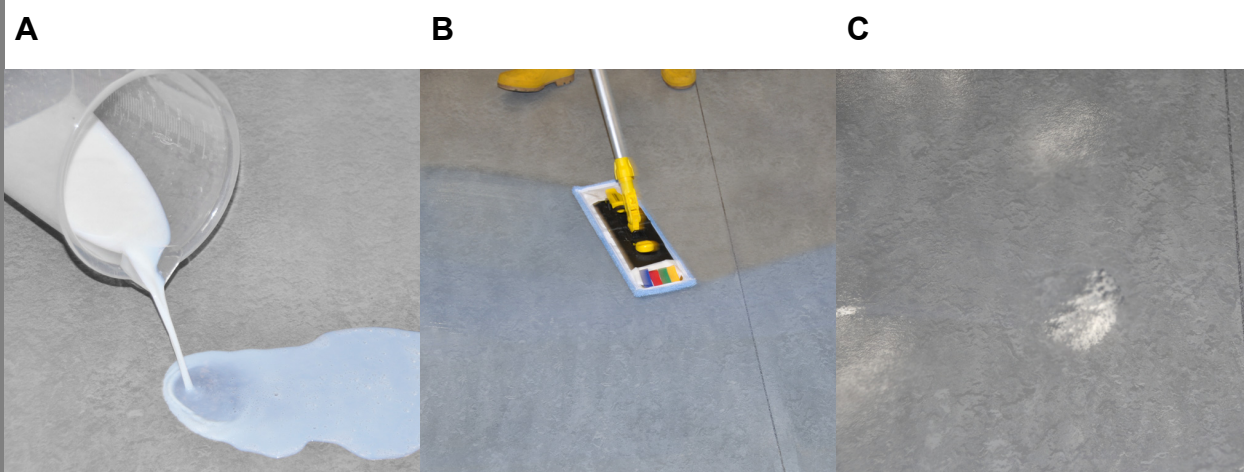
1



- A Basisrengjøring av gulvbelegg, kontroller pH-verdi. Bør-verdi: 7 - 8.5.
- B Dekk til flater som ikke skal behandles. Klargjøre arbeidsmateriale.
- C Vipp belegget forsiktig før bruk, ikke rist.

Påføring av lag

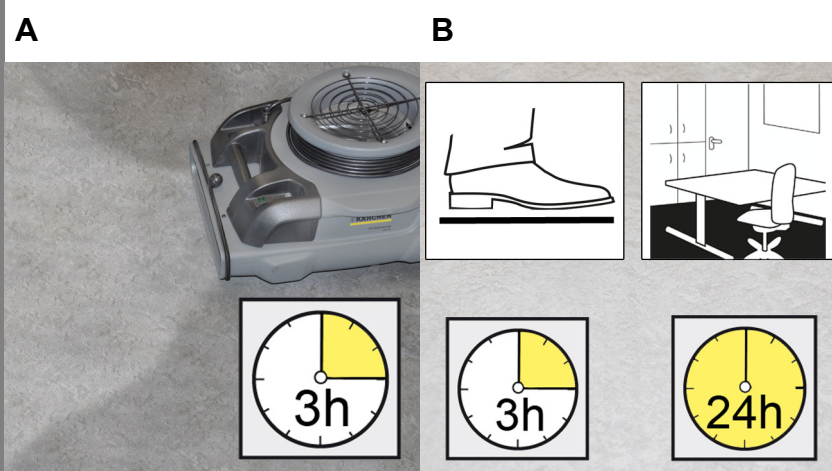
2



- A Påfør produktet ufortynnet (ca. 25-45 ml/m², avhengig av gulvbelegg) på gulvbelegget. Arbeid i avsnitt på maks. 10 m².
- B Fordel beskyttelsesdispersjonen, tynt og i overlappende baner i retning av døren.
- C La den påførte beskyttelsesfilmen tørke fullstendig, ikke gå på flaten (ca. 30 minutter, avhengig av klima i rommet).
- D Etter fullstendig tørking påføres ett lag til. Avhengig av gulvbelegg 20 – 30 ml/m².

Herding

3



- A Plasser en tørkevifte hvis nødvendig. Tørketid uten tørkevifte minst 3 timer.
- B Kan gås på etter 3 timer. Kan belastes etter ca. 24 timer. Fullstendig herdet etter ca. 14 dager.

Merknad

Tørketider er avhengig av klima i rommet.

Polere (tilleggsutstyr)

4**A**

A Dersom ønsket, poleres det belagte gulvbelegget etter herding.

Rengjør tilbehøret omgående etter arbeidet.